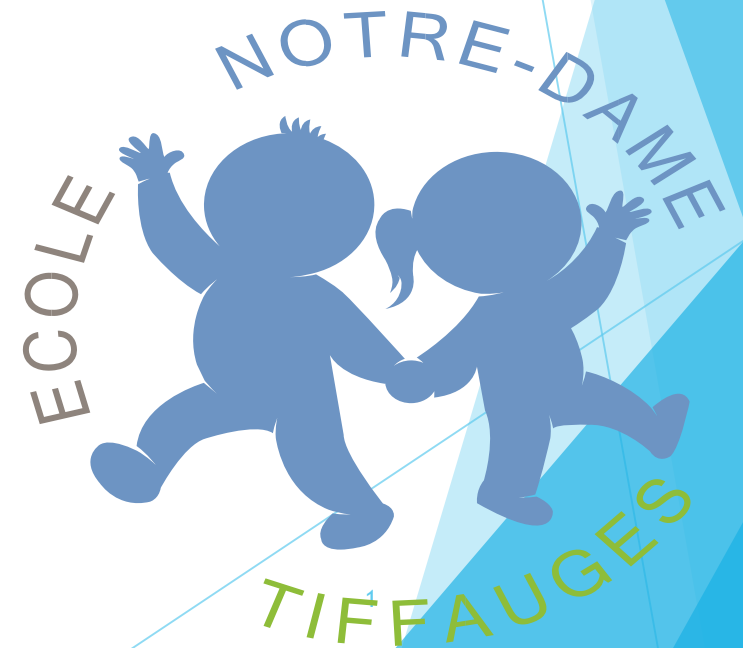


Protocole rentrée 2020

Un nouveau protocole a été rédigé en date du 26/08/2020.
Il confirme le retour à l'école pour tous les élèves.
Bien qu'allégé, il nécessite, de la part de tous, le respect
des gestes barrières et du protocole ci-joint, adapté à
notre école.
Merci d'en prendre connaissance et de le lire avec vos
enfants.



AVANT D'ARRIVER A L'ECOLE

VOTRE ROLE EST ESSENTIEL

- ▶ Vous vous engagez à ne pas mettre vos enfants à l'école en cas de fièvre (38° ou plus) ou en cas d'apparition de symptômes évoquant le CODID-19 chez votre enfant ou dans votre famille
- ▶ « De même, les élèves ayant été testés positivement au SARSCov2, ou dont un membre du foyer a été testé positivement, ou encore identifiés comme contact à risque ne doivent pas se rendre dans l'école. Ils en informent le chef d'établissement. »

Les gestes barrières



- . Les gestes barrière rappelés dans le présent guide, doivent être appliqués en permanence, partout, et par tout le monde. A l'heure actuelle, ce sont les mesures de prévention individuelles les plus efficaces contre la propagation du virus.
- . En cas d'apparition de symptômes chez un élève, les parents sont avertis. L'enfant est dirigé, sous la surveillance d'un adulte, dans la salle de KT réservée en cas d'isolement.

Le matin

- ▶ Seul un parent par enfant de maternelle est autorisé à pénétrer dans l'enceinte de l'école. Il accompagnera son enfant jusqu'à la porte de sa classe (GS) ou de la salle d'accueil (TPS/PS/MS) en suivant le sens de circulation (montée par les marches et sortie par la rampe).
- ▶ Tout adulte qui entre dans l'établissement doit porter un masque et se désinfecter les mains à son arrivée. A cet effet, du produit désinfectant sera positionné près de la porte d'entrée.
- ▶ La distanciation physique s'applique à l'intérieur de l'établissement ainsi que devant le portail.
- ▶ Les élèves se laveront les mains le soir, après l'école, à leur retour à votre domicile.

MERCI DE VOTRE VIGILANCE

Le soir

- ▶ Pour la sortie les parents attendront la sortie de leur enfant sur la voie publique, en respectant la distanciation physique. Les responsables de PS/MS pourront entrer sur la cour pour aller chercher leur enfant devant la classe.
- ▶ Le rang des enfants pouvant sortir seuls partira en premier. Ils emprunteront le trottoir opposé au portail. Respect des distances.
- ▶ Les autres enfants seront appelés et rendus à leur famille dès que nous verrons leurs parents.

Au sein de la classe

- ▶ La distance physique n'est plus obligatoire en classe mais recherchée dans la mesure du possible.
- ▶ Elle ne s'applique pas dans les espaces extérieurs entre élèves d'une même classe ou d'un même groupe, y compris pour les activités sportives. Le brassage des groupes est autorisé mais doit être limité, dans la mesure du possible.
- ▶ A leur arrivée, les enfants se laveront ou désinfecteront les mains. Il en sera de même avant les repas et après être allé aux toilettes.
- ▶ les classes feront l'objet d'une aération des locaux au minimum toutes les 3 heures, d'un nettoyage (tables, bureaux, sols, poignées de portes, rampes) une fois par jour

RECREATIONS

- ▶ Durant les récréations, il n'y a plus de distanciation physique qui s'applique.
- ▶ L'accès aux jeux extérieurs est autorisé. La mise à disposition d'objets partagés au sein d'une même classe ou d'un même groupe constitué (ballons, jouets, livres, jeux, journaux, dépliants réutilisables, crayons, etc.) est permise.
- ▶ La limitation du brassage des élèves n'est plus obligatoire mais les regroupements et croisements importants doivent être limités.

Rendez-vous

- Pour les rendez-vous (spécialistes...), les adultes, qui doivent venir chercher un élève, attendront leur enfant devant le portail. Ils utiliseront l'interphone.
- Les rendez-vous avec les parents-enseignants seront limités et les adultes devront porter un masque.

EN cas d'apparition des symptômes du Covid-19

- ▶ Isoler la personne
- ▶ Rappeler à la personne de tousser ou d'éternuer dans son coude
- ▶ Appeler les responsables légaux pour qu'ils viennent chercher leur enfant.
- ▶ Isoler l'enfant sous la surveillance d'un adulte
- ▶ Si des difficultés respiratoires ou signes d'étouffement apparaissent, appeler le SAMU : 15 ou 112.

MERCI A TOUS DE
RESPECTER CE PROTOCOLE